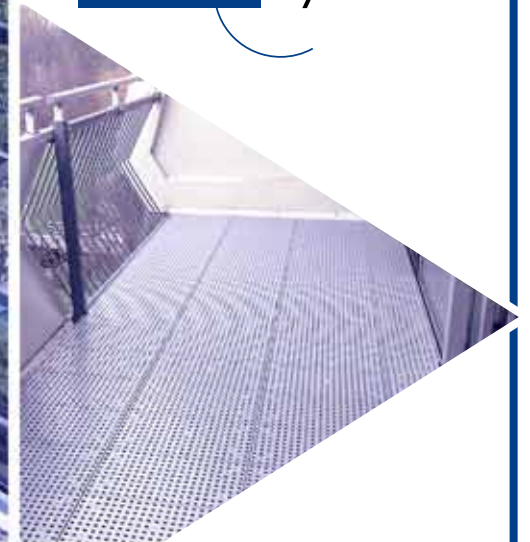


ERHÖHEN VON BALKONEN

Das wahrscheinlich flexibelste Fußboden- und Rampensystem der Welt!

Individuelle Lösungskonzepte für Balkone und Außengänge




UMWELTFREUNDLICHES
PRODUKT



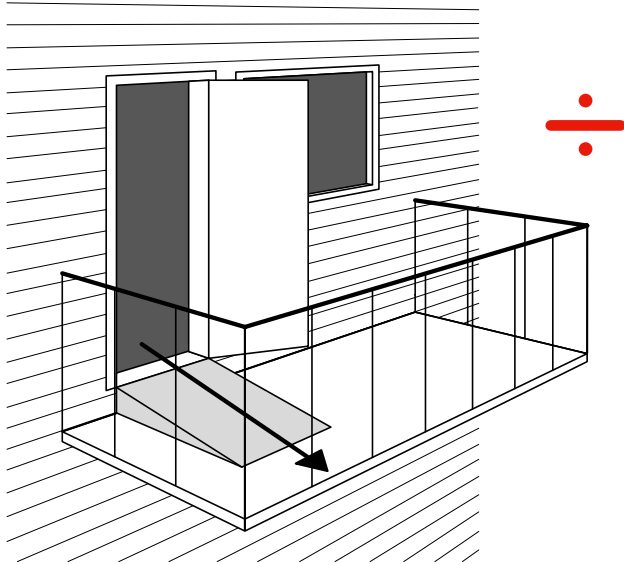
t-rv

t-rv GmbH | Gewerbering 47 | D-76287 Rheinstetten

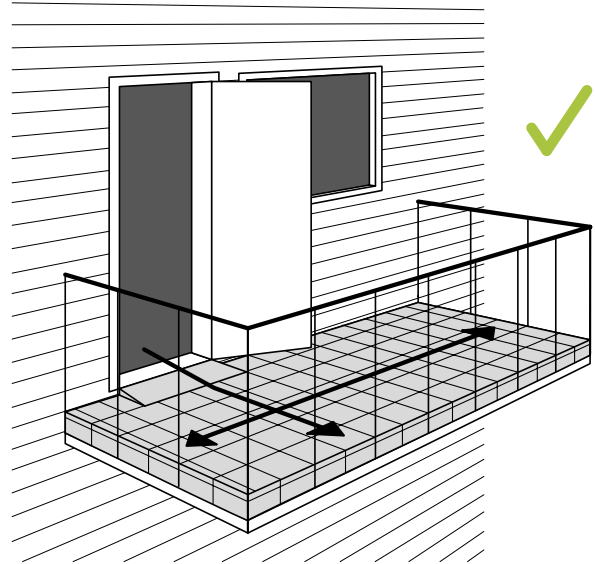
Tel.: 07242 - 2579 60 | Fax: 07242 - 2579 610

kundenservice@t-rv.de | www.t-rv.de | www.myprogeo.de | 

ERHÖHEN VON BALKONEN UND AUSSENGÄNGEN

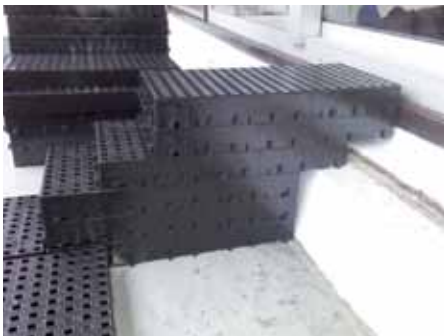


Eine Rampe nimmt viel Platz in Anspruch und verkleinert die Fläche auf dem Balkon.



Ein durchgängig angehobener Boden gibt Zugang zum ganzen Balkon und spart Platz.

Beispiel eines erhöhten Balkons



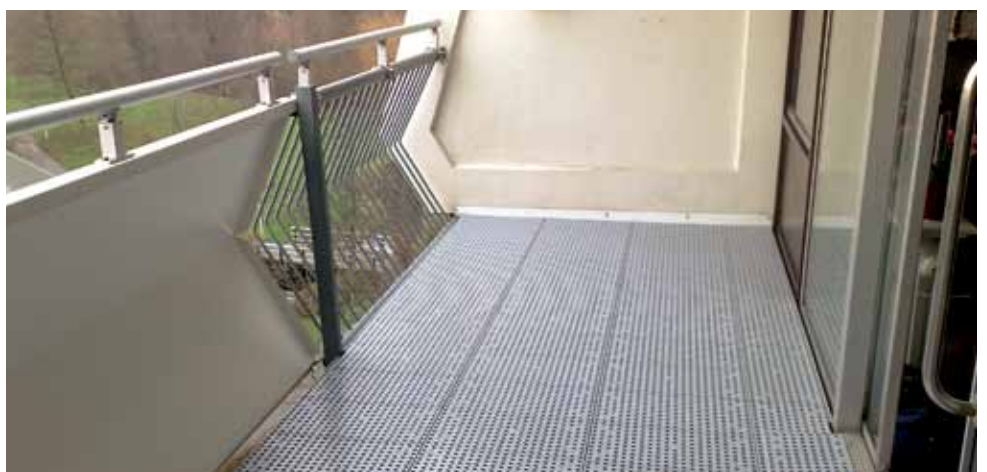
Dieser Balkon wird um etwa 30 cm erhöht.



Der Boden wird erhöht und darüber werden graue Fliesen gelegt.



An die Türschwelle wird eine Rampe angelegt, um einen optimalen Zugang zu ermöglichen.



Der Benutzer hat so einen absolut barrierefreien Zugang. Bei einem Umzug kann der Boden leicht demontiert und andersorts wieder verwendet werden.

ERHÖHEN VON BALKONEN UND AUSSENGÄNGEN



Excellent Bodensystem

- Gute Tragfähigkeit. Das Gewicht eines elektrischen Rollstuhls bis zu 1000 kg ist kein Problem
- Rutschfeste Oberfläche
- Flexibel und anpassungsfähig
- Wasser kann durch die Fliesen und den Abfluss des Balkons frei ablaufen
- Angenehme und warme Oberfläche, im Gegensatz zu nacktem Beton

Beispiel eines erhöhten Außengangs



In einem schmalen Außengang wird der Boden erhöht, um einen optimalen Zugang zu allen Wohnungen zu gewährleisten. Der Boden wird in mehreren Schichten aufgebaut und dem Gebäude angepasst.



Erfahren Sie mehr über unser
Boden- und Rampensystem auf
www.t-rv.de



t-rv GmbH | Gewerbering 47 | D-76287 Rheinstetten

Tel.: 07242 - 2579 60 | Fax: 07242 - 2579 610

kundenservice@t-rv.de | www.t-rv.de | www.myprogeo.de | 

